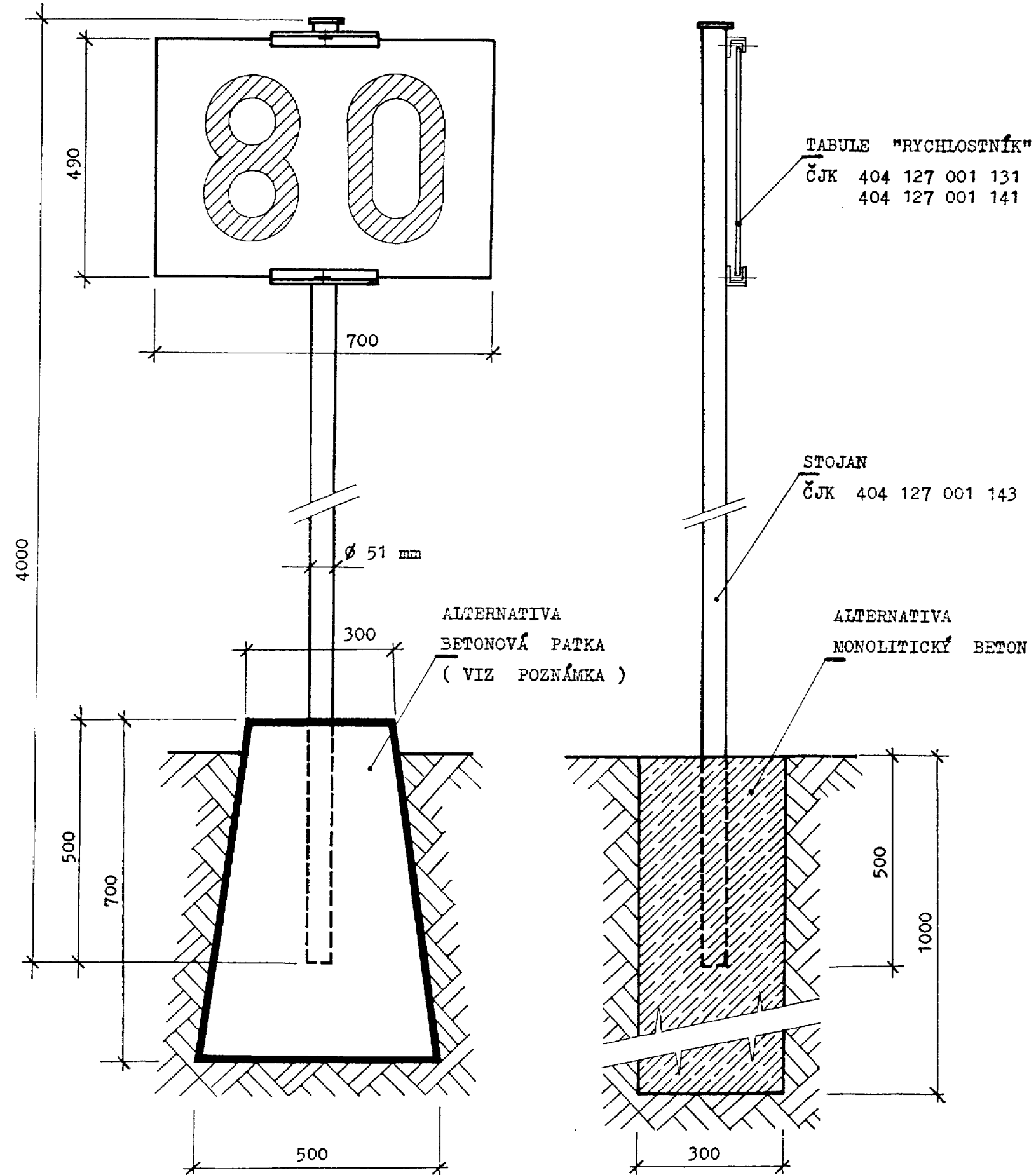


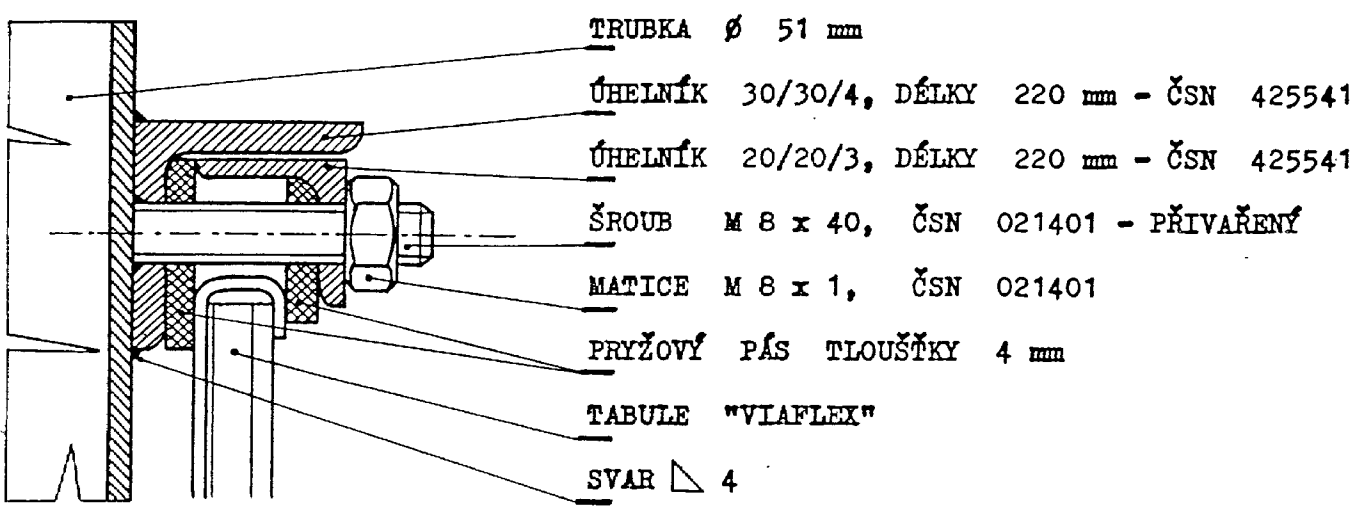
Obr. 1 RYCHLOSTNÍK VE TVARU OBDÉLNÍKOVÉ DESKY

Měř. 1 : 10



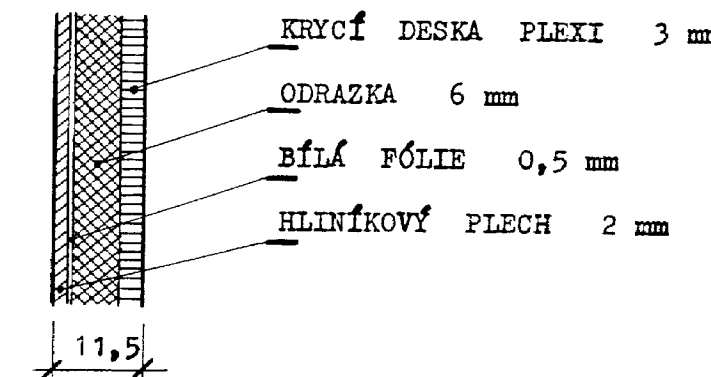
Obr. 2 DETAIL UCHYCENÍ TABULE

Měř. 1 : 1



Obr. 3 SKLADBA TABULE "VIAFLEX"

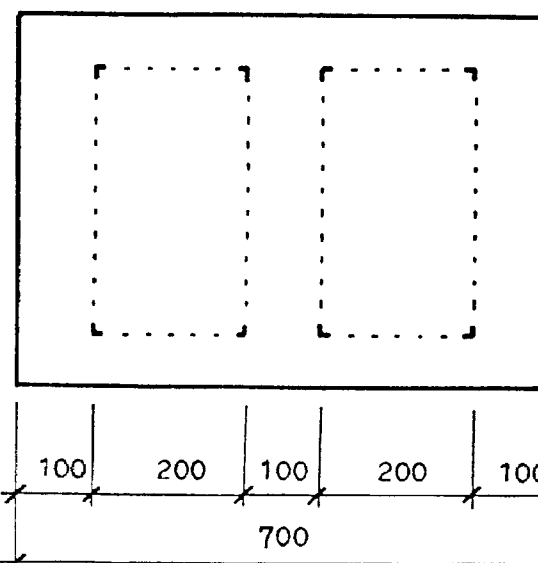
Měř. 1 : 1



Obr. 4 ÚPRAVA KRYCÍ DESKY

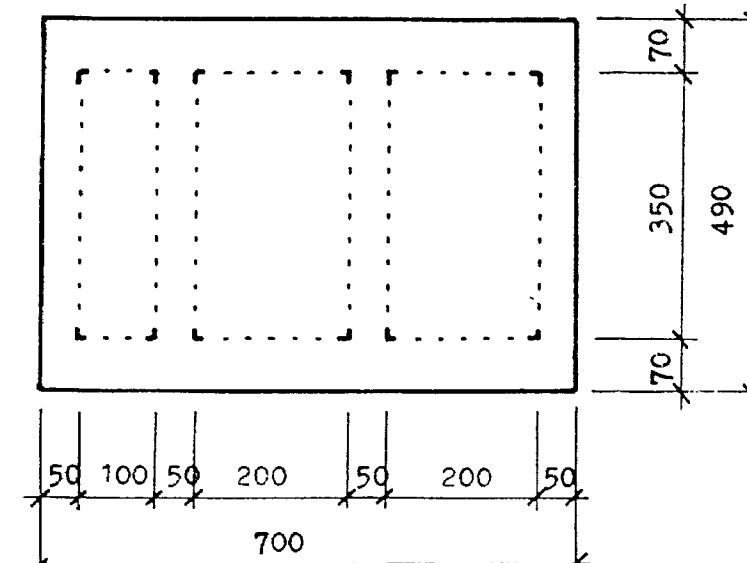
Měř. 1 : 10

TABULE S DVĚMA ČÍSLICEMI
ČJK 404 127 001 141



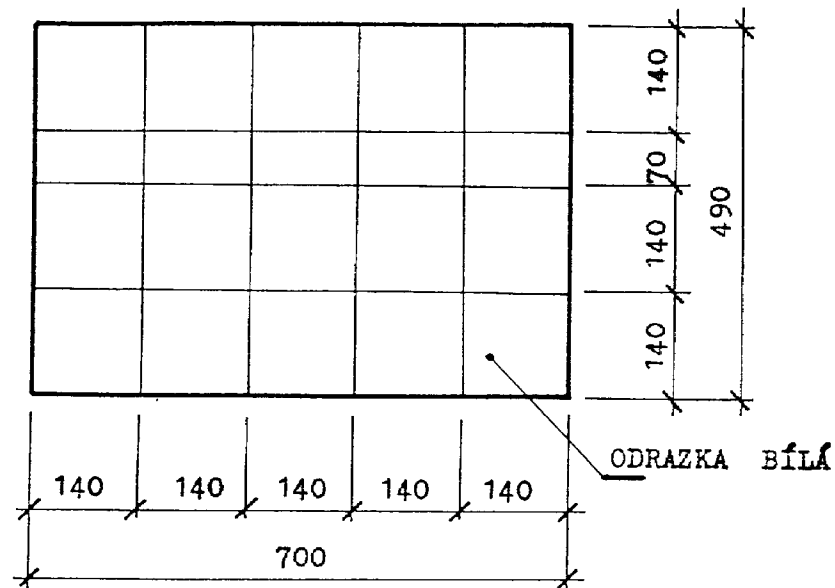
/ TEČKOVANOU ČAROU JE OZNAČEN
PROSTOR PRO ČERNÉ ČÍSLICE /

TABULE SE TŘEMI ČÍSLICEMI
ČJK 404 127 001 131



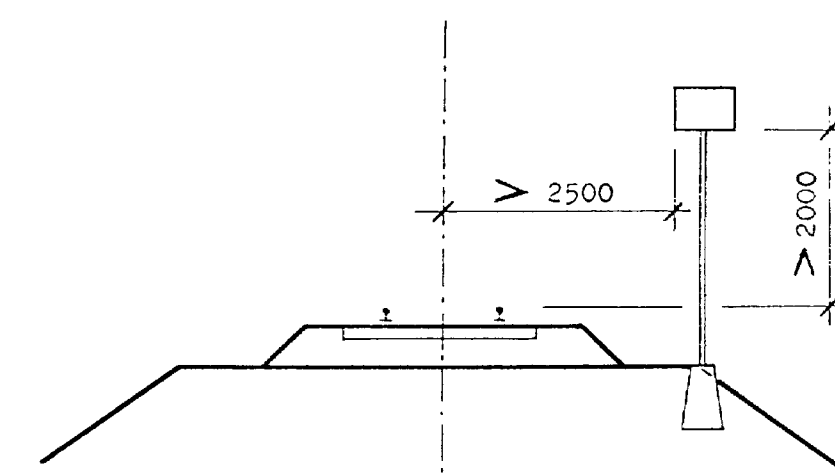
Obr. 5 ROZMÍSTĚNÍ ODRAZEK

Měř. 1 : 10



Obr. 6 UMÍSTĚNÍ RYCHLOSTNÍKU

Měř. 1 : 100

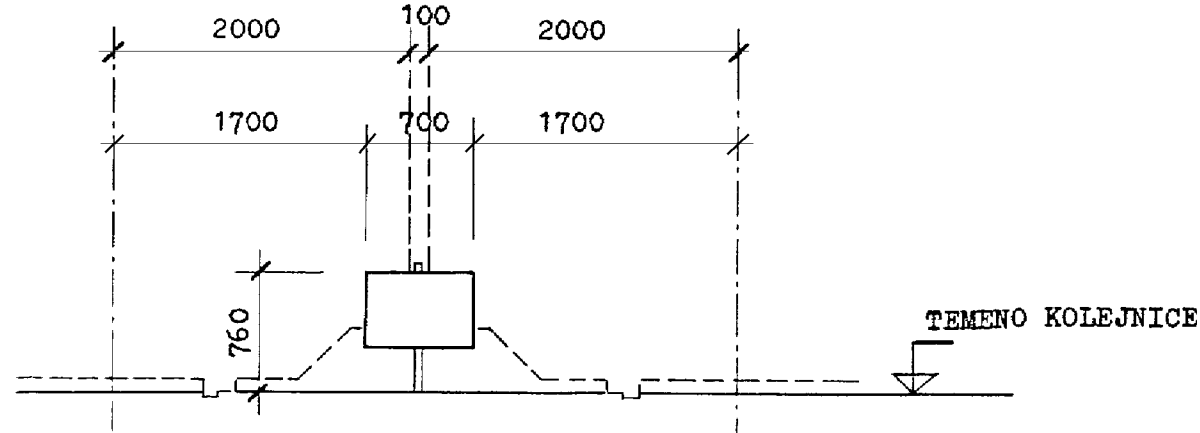


RYCHLOSTNÍK SE UMÍSTÍ :

- 1 / U nepřevýšené koleje přímé nebo v oblouku o poloměru $R > 4000$ m
a - v násypu tak, aby nejbližší hrana tabule byla min. 2500 mm od osy koleje;
b - v zářezu stejně jako v bodě a, zároveň však sloupek nesmí zasahovat do průtočného průřezu postranního příkopu;
- 2 / V oblouku o poloměru $R < 4000$ m se vzdálenost 2500 mm od osy koleje zvětší v souladu s ustanoveními předpisu ČSD P 1 pro zachování průjezdného průřezu 1 - SM/ ČSD.

Obr. 7 VYJÍMEČNÉ UMÍSTĚNÍ RYCHLOSTNÍKU

Měř. 1 : 50



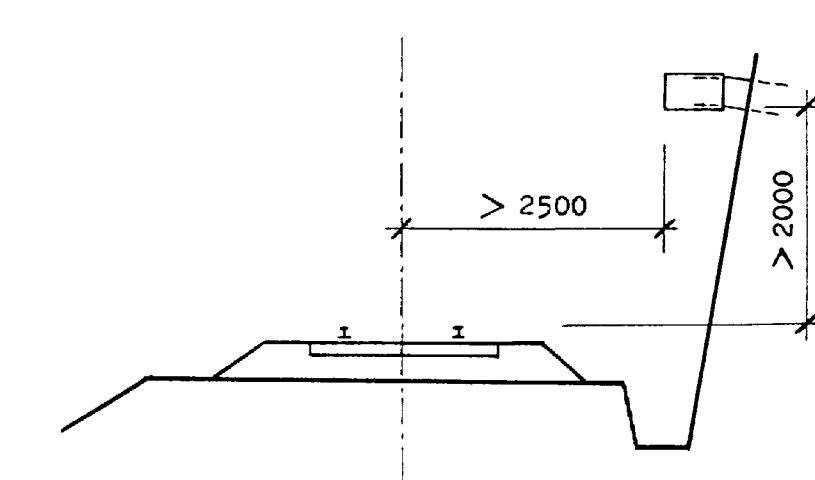
Je - li rychlostník vyjíměčně (např. při souběhu několika tratí) umístěn mezi kolejemi, umístí se při zemi tak, aby nezasahoval do průjezdného průřezu obou kolejí - viz předpis ČSD P1 (PTPŽ), příloha 1. Trubka stojanu rychlostníku se v tomto případě přiměřeně zkrátí.

Při vzdálenosti os kolejí menší než 4100 mm nelze viaflexový rychlostník použít.

Umístění rychlostníku v oblouku mezi kolejemi je nezbytné posoudit v každém individuálním případě s ohledem na vzdálenost os kolejí, vzájemnou polohu nivelety kolejí a naklonění průjezdného profilu z titulu převýšení.

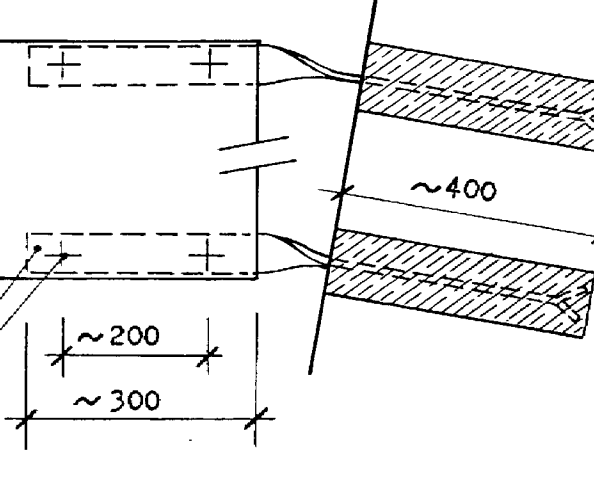
Obr. 8 UMÍSTĚNÍ U STRMÝCH SVAHŮ

Měř. 1 : 100



DETAIL UPEVNĚNÍ

Měř. 1 : 10



POZNÁMKY :

Tabule návěstidla je vyrobena z Viaflexu a je nerozebíratelná. Číslice jsou naneseny sítotiskem na spodní straně krycí desky a není možné je opravovat ani měnit. Tvar číslic je stanoven vzorovým listem č. ZT-4. Barva číslic je černá, barva podkladu je bílá. Zadní strana tabule je v přírodní barvě hliníku. Tabule se upevní na stojan příložnými úhelníky a maticemi našroubováním na šrouby přivařené k trubce stojanu - viz obr. 2. Stojan je vyroben z ocelové trubky s úchyty z úhelníků pro tabuli návěstidla. Ochranný nátěr stojanu je proveden podle služebního předpisu ČSD S 5/4.

Stojan traťové značky je osazen do vrtaného válcového otvoru průměru minimálně 300 mm a zabetonován, nebo jej lze osadit do předem vyrobené patky minimálních rozměrů uvedených na obr. 1. Patka není vyráběna průmyslově, je nutné ji vyrobit individuálně.

U strmých skalnatých svahů nebo zárubních zdí se tabule návěstidla bez stojanu připevňuje k ocelovým konzolám zapuštěným do skály nebo zárubní zdi - viz obr. 8.

Ve všech případech je nutno při osazování návěstidla dodržet kolmost reflexní návěstní desky k ose koleje.

<p>Ústřední ředitelství ČSD Ředitelka odboru tratí a budov <i>[Signature]</i> Schváleno : Č. j. 60.919/92-0520 dne 18.12.1992</p>	<p>RYCHLOSTNÍK VE TVARU OBDÉLNÍKOVÉ DESKY N Á V Ě S T Č. 57</p>	<p>ČSD Zařízení tratí Vzorový list č. ZT - 44a</p>
---	--	--